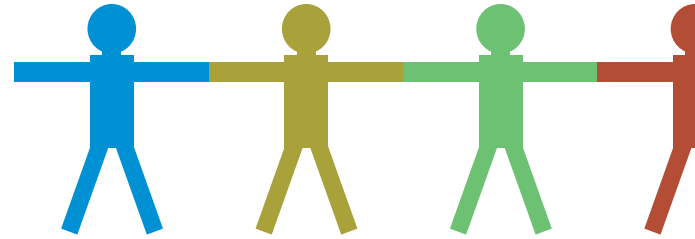




Angebote und  
Einrichtungen der  
Arbeiterwohlfahrt  
in Bad Godesberg



Beratung  
Begegnung  
Bildung



**AWO Ortsverein Bad Godesberg e.V.**

Christine Schmarsow, Vorsitzende  
Kornelia Ebert, stellvertretende Vorsitzende

**Kontakt**

Wichterichstraße 6, 53177 Bonn  
Petra Urban, Assistentin der Geschäftsführung  
petra.urban@awo-badgodesberg.de  
Tel. 0228-93191-23  
Fax 0228-93191-40

**Wenn Sie unsere Arbeit unterstützen wollen:**

Spendenkonto: Sparkasse KölnBonn  
IBAN DE12 3705 0198 0020 0819 15  
BIC COLSDE 33XXX

**Die AWO bietet in Bad Godesberg:**

- soziale Dienstleistungen in unseren Einrichtungen
- Ansprechpartner für persönliche Beratung
- Möglichkeiten für ehrenamtliches Engagement
- vielfältige Angebote im Stadtbezirk
- Beteiligung an sozial- und gesundheitspolitischen Diskussionen auf kommunaler Ebene

**Die AWO  
in Ihrer Nachbarschaft**

Weitere Infos:  
[www.awo-badgodesberg.de](http://www.awo-badgodesberg.de)  
[www.awo-bonn-rhein-sieg.de](http://www.awo-bonn-rhein-sieg.de)



### Nachbarschaftszentrum Friesdorf

Anni Merzbach, Leiterin  
Frankengraben 26  
53175 Bonn  
Tel. 0228-313341  
Fax 0228-3507781

[nachbarschaftszentrum@awo-badgodesberg.de](mailto:nachbarschaftszentrum@awo-badgodesberg.de)

- Beratung und Vermittlung von Hilfen
- Seniorenbegleitservice, Gesundheitsangebote
- Internet-Café, Bewerbungshilfe, Bücherbasar
- Hausaufgabenhilfe, Krabbelgruppe, Lesepaten
- Kooperation m. Elterninitiative „Weckhasenpänz“
- Jeden Mittwoch wird frisch gekocht
- Erzähl-Café, Ausstellungen, Sprachkurse
- Spielenachmittage, Ausflüge, Sonntagsangebote

Termine und weitere Infos:

[www.awo-badgodesberg.de/nachbarschaftszentrum](http://www.awo-badgodesberg.de/nachbarschaftszentrum)



### AWO Pflege+Service gGmbH

Hermann Tinz, Geschäftsführer  
Wichterichstraße 6-8  
53177 Bonn  
Tel. 0228-93191-0  
Fax 0228-312641

[hermann.tinz@awo-badgodesberg.de](mailto:hermann.tinz@awo-badgodesberg.de)

- Pflegeheim Hubert-Peter-Haus (station. Pflege)
- Mobile Pflegedienste Bonn und Bad Godesberg
- Betreutes Wohnen für Senioren:
  - An der Godesburg,
  - „Carré am Floßweg“ in Lannesdorf
  - und in Beuel-Vilich



### Quartiersmanagement Pennenfeld

Projekt in Kooperation mit der  
VEBOWAG und dem  
Caritasverband für die  
Stadt Bonn e.V.

Nadine Kühle, Sozialkordinatorin Senioren  
Maidenheadstraße 18/20, 53177 Bonn  
Tel. 0228-2274244-1, Fax 0228-2274244-3  
[nadine.kuehle@awo-badgodesberg.de](mailto:nadine.kuehle@awo-badgodesberg.de)

#### • Quartiersmanagement

Beratung, Nachbarschaftshilfe, Stadtteilarbeit,  
“Naturinsel”.

#### • Nachbarschaftstreff Pennenfeld

Kaffeeeklatsch, Gesangsnachmittage, Tanztee,  
Vorträge, Spielenachmittage, Stammtisch,  
Repair-Café, Malgruppe

#### • SpOTS: Qualifizierte Sozialberatung

für Seniorinnen, Senioren und deren Angehörige.

Termine und weitere Infos:

[www.wohnen-im-pennenfeld.de](http://www.wohnen-im-pennenfeld.de)



### „My Baker“ AWO Bäckerei im Pennenfeld

Max-Planck-Straße 9  
53177 Bonn  
Tel. 0228-18088746

Öffnungszeiten: Mo. bis Fr. 7:00 - 18:00 Uhr,  
Sa. 7:00 - 12:00 Uhr, So. 8:00 - 11:00 Uhr.



## Kreisverband Bonn/Rhein-Sieg e.V.

Einrichtungen am:  
Theaterplatz 3  
53177 Bonn

Termine und weitere Infos:

[www.awo-bonn-rhein-sieg.de/angebote/beratung-und-betreuung.html](http://www.awo-bonn-rhein-sieg.de/angebote/beratung-und-betreuung.html)

## Beratungsstelle für Schwangerschaftsprobleme, Partner- und Familienfragen

Terminvereinbarung: Sabine Hovenbitzer  
Tel. 0228-850277-70, Fax 0228-850277-74  
[skb@awo-bnsu.de](mailto:skb@awo-bnsu.de)

## Sozialberatung

Hans Martin Hennig  
Tel. 0228-850277-88, Fax 0228-850277-74  
[sozialberatung@awo-bnsu.de](mailto:sozialberatung@awo-bnsu.de)

## Fachdienst für Migration und Integration (Internationales Zentrum)

Tel. 0228-850277-50, Fax 0228-850277-55

### • Integrationsagentur

Angelika Weiß, Tel. 0228-850277-53  
[angelika.weiss@awo-bnsu.de](mailto:angelika.weiss@awo-bnsu.de)

### • Migrationsberatung für Erwachsene

Ina Staben, Tel. 0228-850277-52  
[ina.staben@awo-bnsu.de](mailto:ina.staben@awo-bnsu.de)

### • Jugendmigrationsdienst

Agnes Szmigiel, Tel. 0228-850277-51  
[agnes.szmigiel@awo-bnsu.de](mailto:agnes.szmigiel@awo-bnsu.de)

## Sozialpsychiatrisches Kompetenzzentrum Migration Südliches Rheinland (SPKoM)

Ansprechpartnerinnen: Lena Nising, Ligita Werth  
Tel 0228-850 277-56, Fax 0228-850 277-55  
[spkom@awo-bnsu.de](mailto:spkom@awo-bnsu.de)



## Secondhand-Boutique „Garderobe“

Bonner Straße 25  
53173 Bonn  
Tel. 0228-93199446  
[garderobe@awo-bnsu.de](mailto:garderobe@awo-bnsu.de)

Öffnungszeiten:

Mo. bis Do. 10:00 - 18:00 Uhr, Fr. 10:00 - 14:00 Uhr

Garderobe ist ein Secondhand-Laden, der Menschen mit schmalen Budget eine günstige Einkaufsmöglichkeit bietet. Gut erhaltene getragene Kleidung wird nicht weggeworfen, sondern weiter genutzt. Mit den Erlösen der Garderobe werden soziale Aktivitäten finanziert.



## Papatya

Corinne Striebel, Leiterin  
Koblenzer Str. 81  
53177 Bonn  
Tel. 0228-363536  
Fax 0228-3774677  
[papatya@awo-bnsu.de](mailto:papatya@awo-bnsu.de)

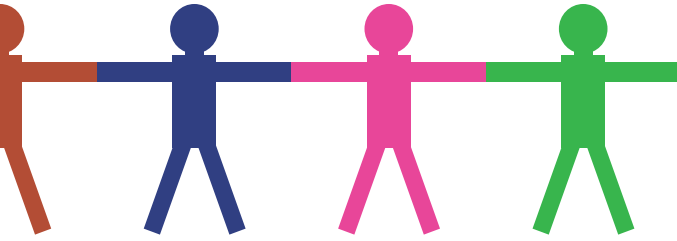
## Familienzentrum, Kindertageseinrichtung

60 Betreuungsplätze für Kinder ab 2 Jahre,  
Mo bis Fr 7:30 - 16:30 Uhr

Termine und weitere Infos: [www.awo-bonn-rhein-sieg.de/angebote/kitas/einrichtungen/kitas-mit-familienzentrum/kita-papatya.html](http://www.awo-bonn-rhein-sieg.de/angebote/kitas/einrichtungen/kitas-mit-familienzentrum/kita-papatya.html)

## Offene Ganztagschule (OGS) an der École de Gaulle-Adenauer

Meckenheimer Straße 45, 53179 Bonn  
Tel. 0228 95 38 031, Fax 0228 95 38 030  
[info@ecole-bonn.de](mailto:info@ecole-bonn.de)  
[www.ecole-bonn.de/paedagogik-foerderung/ogs/](http://www.ecole-bonn.de/paedagogik-foerderung/ogs/)



### Ehrenamt: „Ohne Sie geht nichts!“

Die AWO bietet viel Raum für bürgerschaftliches Engagement und ehrenamtliche Tätigkeit.

### Wir suchen

engagierte Menschen, die Lust und Zeit haben, gemeinsam mit anderen soziale Aufgaben zu übernehmen.

### Sie finden

eine sinnvolle Aufgabe und begegnen Menschen, die wie Sie Lust haben, etwas für ein gutes Miteinander zu tun. Zum Beispiel in der Seniorenbetreuung, bei der Hilfe für Migranten oder Hausaufgabenbetreuung..

Die AWO braucht Menschen, die sie ehrenamtlich oder als Mitglied aktiv unterstützen.

### Fünf gute Gründe, AWO-Mitglied zu werden:

Wer an anderer Stelle kein Gehör findet, kann mit der AWO rechnen.

Wer eine neue Chance im Leben braucht, kann zu uns kommen.

Wer professionell und engagiert betreut werden will, kann auf die AWO bauen.

Wer in Not gerät, kann sich auf die AWO verlassen.

Wer hilfsbereite Menschen treffen will, ist bei uns richtig.

### Beitrittserklärung zur Mitgliedschaft in der AWO

Ja, ich fördere die wichtige Arbeit der AWO mit meiner Mitgliedschaft\*

als **Einzelmitglied** im Monat mit  
 2,50 € (Mindestbeitrag)  5,00 €  7,50 €

als **Familie** im Monat mit  
 4,00 € (Mindestbeitrag)  8,00 €  12,00 €

Ich zahle gern einen anderen/höheren Monatsbeitrag und zwar ..... €.

Vorname, Geburtsdatum

Name

Straße, Nr.

PLZ, Wohnort

Telefon, E-Mail

Ich zahle bequem per Lastschrift.\*

Bitte ziehen Sie von folgendem Konto meinen Mitgliedsbeitrag ab ..... / ..... (Monat/Jahr) ein, und zwar

jährlich  halbjährlich  vierteljährlich

Kontoinhaber/in

Bank

BIC

IBAN

Datum, Unterschrift Kontoinhaber/in

Diese Einzugsermächtigung kann jederzeit ohne Angabe von Gründen widerrufen werden.

Bitte schicken Sie Ihre Beitrittserklärung an:

**AWO Ortsverein Bad Godesberg e.V.**

**Wichterichstraße 6, 53177 Bonn**

**oder per Fax an: 0228-93191-40**

**Wir freuen uns auf Sie.**

\* Bitte Zutreffendes ankreuzen!

Ihre Daten werden selbstverständlich vertraulich behandelt, bei uns entsprechend des Bundesdatenschutzgesetzes gespeichert und nicht an Dritte weitergegeben. Sollten Sie Ihre Mitgliedschaft kündigen wollen, muss dies bis zum 31.12. eines Jahres schriftlich an die oben genannte Adresse erfolgen.