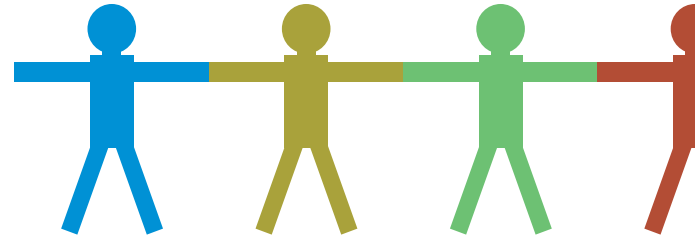




Angebote und
Einrichtungen der
Arbeiterwohlfahrt
in Bad Godesberg



Beratung
Begegnung
Bildung



**Die AWO
in Ihrer Nachbarschaft**

AWO Ortsverein Bad Godesberg e.V.

Christine Schmarsow, Vorsitzende
Kornelia Ebert, stellvertretende Vorsitzende

Kontakt

Wichterichstraße 6, 53177 Bonn
Petra Urban, Assistentin der Geschäftsführung
petra.urban@awo-badgodesberg.de
Tel. 0228-93191-23
Fax 0228-93191-40

Wenn Sie unsere Arbeit unterstützen wollen:

Spendenkonto: Sparkasse KölnBonn
IBAN DE12 3705 0198 0020 0819 15
BIC COLSDE 33XXX

Die AWO bietet in Bad Godesberg:

- soziale Dienstleistungen in unseren Einrichtungen
- Ansprechpartner für persönliche Beratung
- Möglichkeiten für ehrenamtliches Engagement
- vielfältige Angebote im Stadtbezirk
- Beteiligung an sozial- und gesundheitspolitischen Diskussionen auf kommunaler Ebene

Weitere Infos:
www.awo-badgodesberg.de
www.awo-bonn-rhein-sieg.de



Nachbarschaftszentrum Friesdorf

Anni Merzbach, Leiterin
Frankengraben 26
53175 Bonn
Tel. 0228-313341
Fax 0228-3507781

nachbarschaftszentrum@awo-badgodesberg.de

- Beratung und Vermittlung von Hilfen
- Seniorenbegleitservice, Gesundheitsangebote
- Internet-Café, Bewerbungshilfe, Bücherbasar
- Hausaufgabenhilfe, Krabbelgruppe, Lesepaten
- Kooperation m. Elterninitiative „Weckhasenpänz“
- Jeden Mittwoch wird frisch gekocht
- Erzähl-Café, Ausstellungen, Sprachkurse
- Spielenachmittage, Ausflüge, Sonntagsangebote

Termine und weitere Infos:

www.awo-badgodesberg.de/nachbarschaftszentrum



AWO Pflege+Service gGmbH

Hermann Tinz, Geschäftsführer
Wichterichstraße 6-8
53177 Bonn
Tel. 0228-93191-0
Fax 0228-312641

hermann.tinz@awo-badgodesberg.de

- Pflegeheim Hubert-Peter-Haus (station. Pflege)
- Mobile Pflegedienste Bonn und Bad Godesberg
- Betreutes Wohnen für Senioren:
 - An der Godesburg,
 - „Carré am Floßweg“ in Lannesdorf
 - und in Beuel-Vilich



Quartiersmanagement Pennenfeld

Projekt in Kooperation mit der
VEBOWAG und dem
Caritasverband für die
Stadt Bonn e.V.

Nadine Kühle, Sozialkordinatorin Senioren
Maidenheadstraße 18/20, 53177 Bonn
Tel. 0228-2274244-1, Fax 0228-2274244-3
nadine.kuehle@awo-badgodesberg.de

• Quartiersmanagement

Beratung, Nachbarschaftshilfe, Stadtteilarbeit,
“Naturinsel”.

• Nachbarschaftstreff Pennenfeld

Kaffeeeklatsch, Gesangsnachmittage, Tanztee,
Vorträge, Spielenachmittage, Stammtisch,
Repair-Café, Malgruppe

• SpOTS: Qualifizierte Sozialberatung

für Seniorinnen, Senioren und deren Angehörige.

Termine und weitere Infos:

www.wohnen-im-pennenfeld.de



„My Baker“ AWO Bäckerei im Pennenfeld

Max-Planck-Straße 9
53177 Bonn
Tel. 0228-18088746

Öffnungszeiten: Mo. bis Fr. 7:00 - 18:00 Uhr,
Sa. 7:00 - 12:00 Uhr, So. 8:00 - 11:00 Uhr.



Kreisverband Bonn/Rhein-Sieg e.V.

Einrichtungen am:
Theaterplatz 3
53177 Bonn

Termine und weitere Infos:

www.awo-bonn-rhein-sieg.de/angebote/beratung-und-betreuung.html

Beratungsstelle für Schwangerschaftsprobleme, Partner- und Familienfragen

Terminvereinbarung: Sabine Hovenbitzer
Tel. 0228-850277-70, Fax 0228-850277-74
skb@awo-bnsu.de

Sozialberatung

Hans Martin Hennig
Tel. 0228-850277-88, Fax 0228-850277-74
sozialberatung@awo-bnsu.de

Fachdienst für Migration und Integration (Internationales Zentrum)

Tel. 0228-850277-50, Fax 0228-850277-55

• **Integrationsagentur**

Angelika Weiß, Tel. 0228-850277-53
angelika.weiss@awo-bnsu.de

• **Migrationsberatung für Erwachsene**

Ina Staben, Tel. 0228-850277-52
ina.staben@awo-bnsu.de

• **Jugendmigrationsdienst**

Agnes Szmigiel, Tel. 0228-850277-51
agnes.szmigiel@awo-bnsu.de

Sozialpsychiatrisches Kompetenzzentrum Migration Südliches Rheinland (SPKoM)

Ansprechpartnerinnen: Lena Nising, Ligita Werth
Tel 0228-850 277-56, Fax 0228-850 277-55
spkom@awo-bnsu.de



Secondhand-Boutique „Garderobe“

Bonner Straße 25
53173 Bonn
Tel. 0228-93199446
garderobe@awo-bnsu.de

Öffnungszeiten:

Mo. bis Do. 10:00 - 18:00 Uhr, Fr. 10:00 - 14.00 Uhr

Garderobe ist ein Secondhand-Laden, der Menschen mit schmalen Budget eine günstige Einkaufsmöglichkeit bietet. Gut erhaltene getragene Kleidung wird nicht weggeworfen, sondern weiter genutzt. Mit den Erlösen der Garderobe werden soziale Aktivitäten finanziert.



Papatya

Corinne Striebel, Leiterin
Koblenzer Str. 81
53177 Bonn
Tel. 0228-363536
Fax 0228-3774677
papatya@awo-bnsu.de

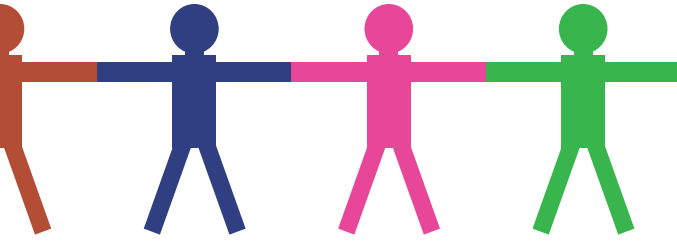
Familienzentrum, Kindertageseinrichtung

60 Betreuungsplätze für Kinder ab 2 Jahre,
Mo bis Fr 7:30 - 16:30 Uhr

Termine und weitere Infos: www.awo-bonn-rhein-sieg.de/angebote/kitas/einrichtungen/kitas-mit-familienzentrum/kita-papatya.html

Offene Ganztagschule (OGS) an der École de Gaulle-Adenauer

Meckenheimer Straße 45, 53179 Bonn
Tel. 0228 95 38 031, Fax 0228 95 38 030
info@ecole-bonn.de
www.ecole-bonn.de/paedagogik-foerderung/ogs/



Ehrenamt: „Ohne Sie geht nichts!“

Die AWO bietet viel Raum für bürgerschaftliches Engagement und ehrenamtliche Tätigkeit.

Wir suchen

engagierte Menschen, die Lust und Zeit haben, gemeinsam mit anderen soziale Aufgaben zu übernehmen.

Sie finden

eine sinnvolle Aufgabe und begegnen Menschen, die wie Sie Lust haben, etwas für ein gutes Miteinander zu tun. Zum Beispiel in der Seniorenbetreuung, bei der Hilfe für Migranten oder Hausaufgabenbetreuung..

Die AWO braucht Menschen, die sie ehrenamtlich oder als Mitglied aktiv unterstützen.

Fünf gute Gründe, AWO-Mitglied zu werden:

Wer an anderer Stelle kein Gehör findet, kann mit der AWO rechnen.

Wer eine neue Chance im Leben braucht, kann zu uns kommen.

Wer professionell und engagiert betreut werden will, kann auf die AWO bauen.

Wer in Not gerät, kann sich auf die AWO verlassen.

Wer hilfsbereite Menschen treffen will, ist bei uns richtig.

Beitrittserklärung zur Mitgliedschaft in der AWO

Ja, ich fördere die wichtige Arbeit der AWO mit meiner Mitgliedschaft*

als **Einzelmitglied** im Monat mit
 2,50 € (Mindestbeitrag) 5,00 € 7,50 €

als **Familie** im Monat mit
 4,00 € (Mindestbeitrag) 8,00 € 12,00 €

Ich zahle gern einen anderen/höheren Monatsbeitrag und zwar €.

Vorname, Geburtsdatum

Name

Straße, Nr.

PLZ, Wohnort

Telefon, E-Mail

Ich zahle bequem per Lastschrift.*

Bitte ziehen Sie von folgendem Konto meinen Mitgliedsbeitrag ab / (Monat/Jahr) ein, und zwar

jährlich halbjährlich vierteljährlich

Kontoinhaber/in

Bank

BIC

IBAN

Datum, Unterschrift Kontoinhaber/in

Diese Einzugsermächtigung kann jederzeit ohne Angabe von Gründen widerrufen werden.

Bitte schicken Sie Ihre Beitrittserklärung an:

AWO Ortsverein Bad Godesberg e.V.

Wichterichstraße 6, 53177 Bonn

oder per Fax an: 0228-93191-40

Wir freuen uns auf Sie.

* Bitte Zutreffendes ankreuzen!

Ihre Daten werden selbstverständlich vertraulich behandelt, bei uns entsprechend des Bundesdatenschutzgesetzes gespeichert und nicht an Dritte weitergegeben. Sollten Sie Ihre Mitgliedschaft kündigen wollen, muss dies bis zum 31.12. eines Jahres schriftlich an die oben genannte Adresse erfolgen.